

國情統計通報

(第 209 號)

行政院主計總處

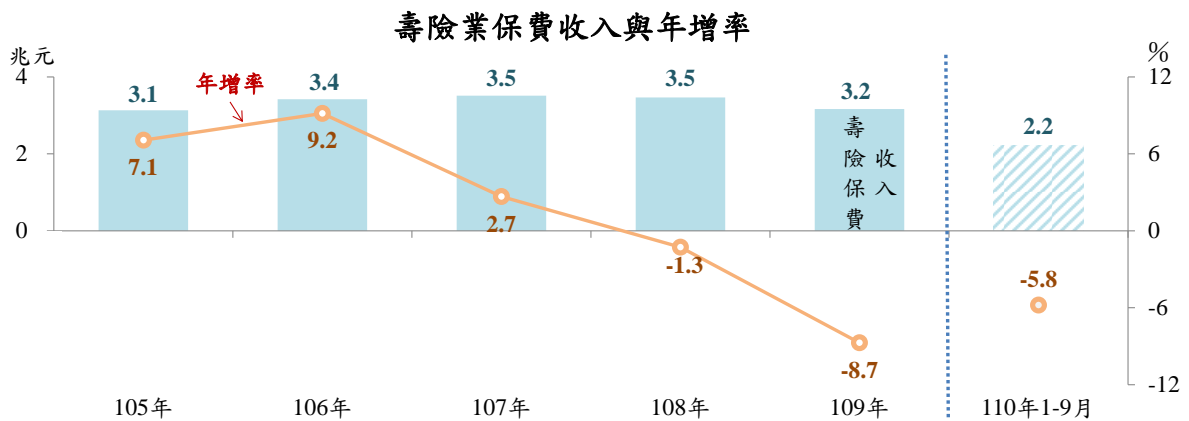
綜合統計處 (TEL: 23803487)

110 年 11 月 4 日

星期四

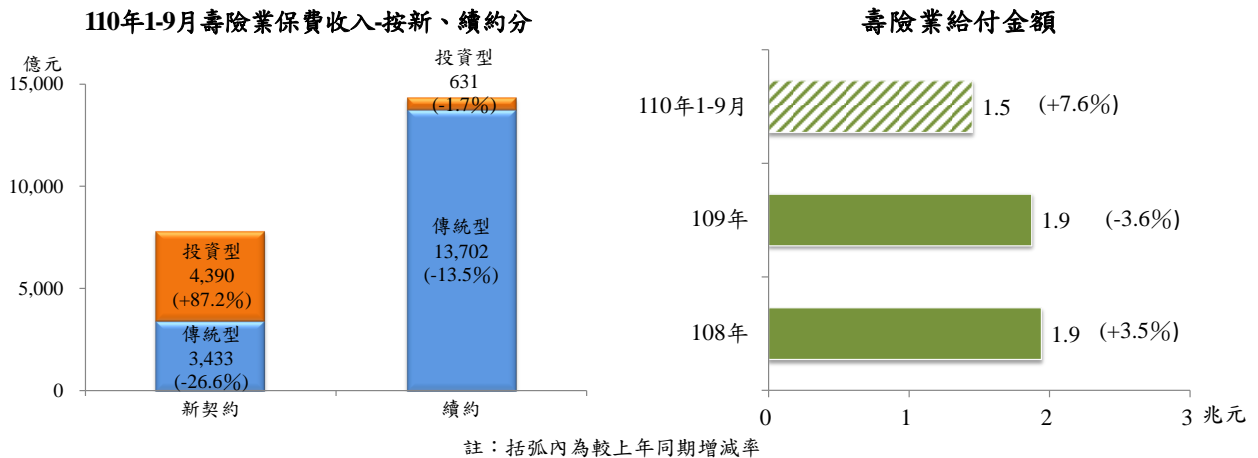
110 年 1-9 月壽險業保費收入減 5.8%

一、依據財團法人保險事業發展中心統計，壽險業保費收入^①於 107 年達 3 兆 5,116 億元高點，其後隨保單宣告利率走低、109 年 7 月起實施宣告利率應參考固定收益債券利率之平穩機制，及兩度調降保單責任準備金利率等因素影響，保費逐漸上漲，加上 COVID-19 疫情不利保險業務員接觸保戶，致銷售衰退，保費收入連續 2 年呈現縮減，109 年保費收入降至 3 兆 1,640 億元，年減 8.7%；今(110)年 1-9 月 2 兆 2,156 億元，較上年同期續減 5.8%。



二、今年 1-9 月壽險業保費收入中，屬新契約者為 7,823 億元，較上年同期增 11.4%，其中投資型^②保險商品受惠於新臺幣升值，加上國內外股市熱絡及業者積極推銷，保費收入大增 87.2%，占比為 56.1%；傳統型保險商品則因宣告利率隨公債殖利率走低，年減 26.6%。續約保單保費收入受 109 年新契約保費收入萎縮影響，降至 1 兆 4,333 億元，年減 13.1%，其中傳統型及投資型商品分別減 13.5% 及 1.7%。

三、給付方面，109 年壽險業總給付金額 1 兆 8,730 億元，年減 3.6%；今年 1-9 月 1 兆 4,506 億元，轉呈年增 7.6%。



資料來源：財團法人保險事業發展中心。

附註：①財團法人保險事業發展中心之「保費收入」統計，包含「保費收入」，及依國際財務報導準則第 4 號(IFRS4)保險合約規定，保險商品中無顯著保險風險，視投資合約並歸類於「負債」項下者。

②保險商品由保險公司承擔投資盈虧者，稱為傳統型，否則稱為投資型。

說明：本通報每週一至週五發行，並透過網際網路系統同步發送，網址：www.stat.gov.tw。